

杏豐實業股份有限公司-幸和製作所 Tacaof 商品保證基準

- ① 本產品的品質保證期是從購買日起 1 年以內。
- ② 保證期間內故障免費修理，須維修時，請洽所購買的販賣店。
- ③ 保證書遺失不再補發，請妥善保管。
- ④ 故障時，請勿自行拆修或交予非本公司之技術人員檢修，以免造成更嚴重的損壞。
- ⑤ 在下列情況下，保證期內也會收取費用。
 - 不在台灣地區
 - 保證書上沒有消費者姓名、購買日期、所購買的販賣簽章或上述內容修改
 - 使用不當，自行修理或改造，所發生故障或損壞的情況
 - 天災地變，事故或掉落所產生的故障或損傷
 - 消耗品的劣化、損傷或污損
 - 實際修理所發生的必要運費及維修人員交通費。
- ⑥ 本保證書在台灣地區有效，不提供來自海外地區的維修服務。
- ⑦ 保證期間後，如有故障、檢修情況酌收零件費，必要運費及維修人員交通費。

保 證 書

請詳細填寫

商品名稱: 樂樂入浴介護用移位腰帶	姓名:
商品型號: KAB21	電話:
購買日期:	地址:
保證期限: 購買日起 1 年	衛署許可證: 衛部醫器陸輸壹字第003816號
經銷商蓋章:	備註:

蒙惠顧，謹致由衷謝意，為確保您的權益，請務必要求經銷商販賣店填寫購買日期並蓋店章，始能享有本公司完善的保證服務

若發現產品破損，異常時，請立即停止使用，並聯繫零售商或者本公司客服部，以免造成嚴重的事故。

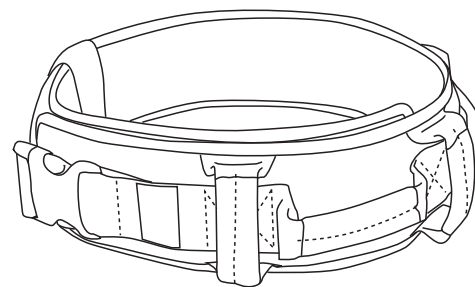
※轉讓本產品時，請務必一併轉讓該使用說明書。

Tacaof

品名 樂樂入浴介護用移位腰帶

型號 **KAB21**
使用說明書

感謝您購買本公司的產品。為了能夠安全使用本產品，請在使用前務必閱讀此操作說明書。此外，閱讀完後請妥善保管說明書。



目 錄

使用前注意事項.....	1 P
使用注意事項.....	1 P
清潔維護・保管方法.....	1 P
各部位名稱與規格.....	1 P
使用方法.....	2 P

如果使用上對本產品有不清楚的地方，請直接聯繫購買商家或是本公司客服部

福祉用具綜合廠家

株式会社 幸和製作所

製造商名稱: 幸和製作所株式社
製造商地址: 日本大阪府堺市區海山町3丁159番地 1

總代理  杏豐實業股份有限公司
SUN·UP HEALTH CARE CO., LTD.

www.sunup-hc.com.tw
新北市三重區重新路五段609巷10號4樓
電話: (02)6635-8858

※為了改善產品，部分規格會更改，恕不預先通知，敬請諒解。

使用前注意事項

- 若發現提把上的縫製線磨損與本體分離等異常狀況，請立刻停止使用。
- 照護時，請先確認被照護者的狀態後才使用。
- 請檢查移位腰帶有確實繫上。

使用注意事項

警告 錯誤的使用方法可能造成重大事故，請務必遵守下列事項

- 此移位腰帶是給照護者穿著的，請勿穿於被照護者身上。
- 使用請遵守體重限制。
- 請勿用於入浴照護以外的用途。
- 請讓照護者保持安穩的姿勢，緩緩地進行照護動作。
- 若姿勢、動作不安穩時，移動時可能會造成跌倒或受傷。

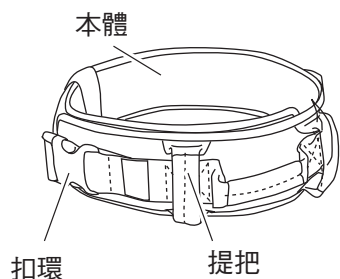
注意 錯誤的使用方法可能造成事故或故障，請務必遵守下列事項

- 照護時，請務必抓緊提把。
- 請注意身體與移位腰帶間沾到水或肥皂時，變得容易滑動。
- 請勿澆以50°C以上的熱水，此舉可能造成產品變形或照護者燙傷。
- 若使用時，肌膚出現異常狀況，請立刻停止使用，並與醫生聯絡。

清潔維護·保管方法

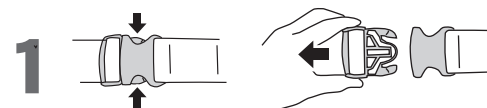
- 請使用30°C以下的水稀釋中性清潔劑手洗後陰乾。
- 請勿使用硬棕刷、混有研磨劑的海綿或是去污粉
- 請勿使用熨斗、洗衣機、烘乾機。此外，請避免乾洗。
- 請千萬不要使用漂白水、氯化洗滌劑、去漬油、甲酚。此類物品可能會造成塑膠的劣化、破損。
- 請勿存放於直射陽光處，請保存於通風良好、低濕度的環境。
- 請勿長時間折疊放置，強力重壓可能導致變形。

各部位名稱與規格

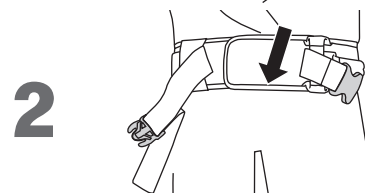


適用腰圍	約60~110cm ※腰骨附近腰圍為準
體重限制	100 Kg
材 質	本體：聚丙烯 提把：聚丙烯、聚酯纖維 扣環：POM

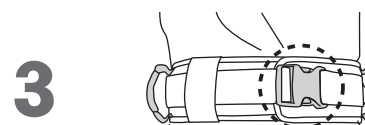
使用方法



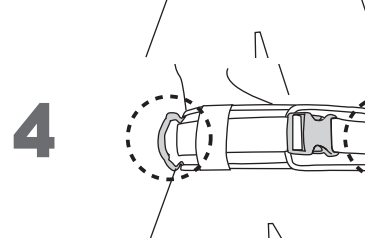
請壓住扣環上下側，將扣環解開



請將扣環扣緊圍繞腰部，請調整至不會造成照顧者不適的鬆緊度

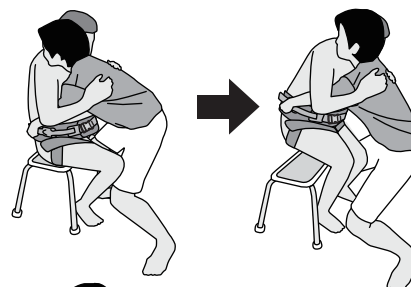


扣住扣環後，請檢查是否確實固定

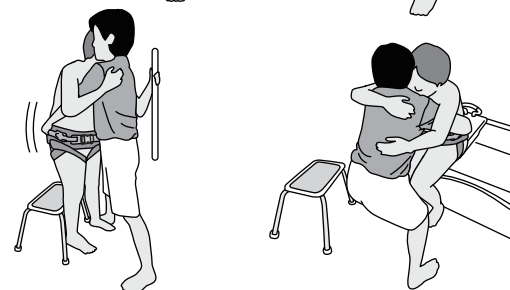


請調整側邊提把卡於腰骨上方，檢查是否會掉落至腰部以下位置。且請檢查帶子是否繫的太寬鬆或太緊

5 <照護範例>



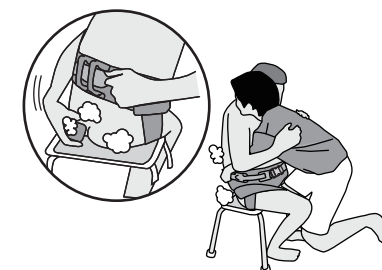
被照護者抓住照護者移位腰帶的提把，穩定姿勢



照護者抓住被照護者移位腰帶的提把，將被照護者往身體靠

站立照護也可以順利進行

也可輕鬆移位到浴缸板上



可維持坐姿，輕鬆清洗局部